

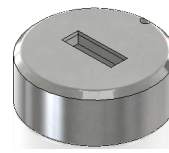
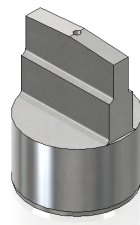
タレットパンチプレス金型の再研磨

打抜き加工金型はヒット数と共に刃先が摩耗し
製品の切断面の表面はダレが大きくなり、裏面はかえり（バリ）が大きくなります。
かえり（バリ）が大きくなったら再研磨時期の目安となります。
再研磨で刃先の摩耗部分を取り除く事により金型の寿命が延びます。

再研磨の流れ



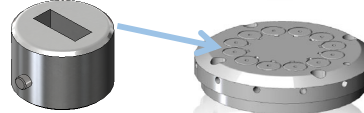
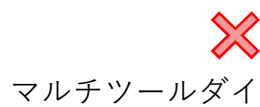
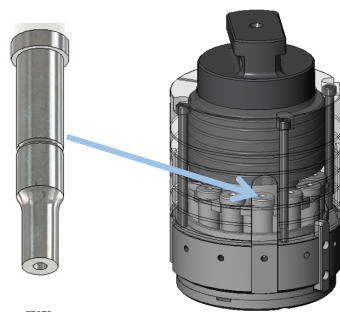
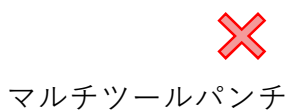
再研磨できる金型



○ パンチ

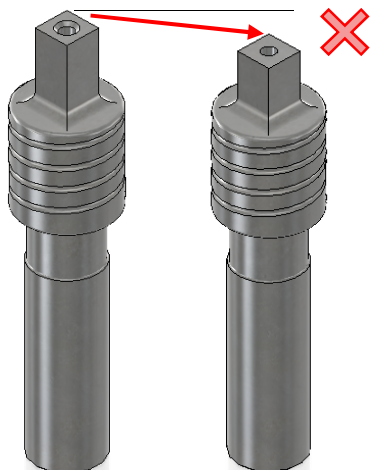
○ ダイ

再研磨できない金型

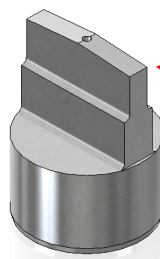


対象品でも再研磨できない金型

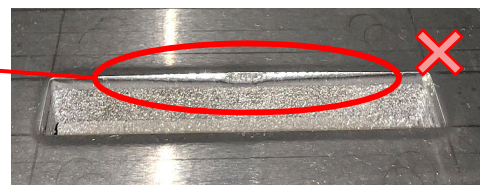
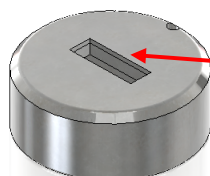
再研磨を繰り返し刃先が短く
研磨代が残っていない



角が欠けている



磨耗が激しい



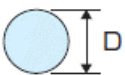

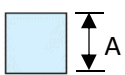

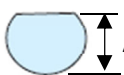

パンチ・ダイの研磨代の確認

刃先寸法によって再研磨できる量が異なります。

スタイルと刃先寸法をご確認後、研磨限界全長を参照ください。

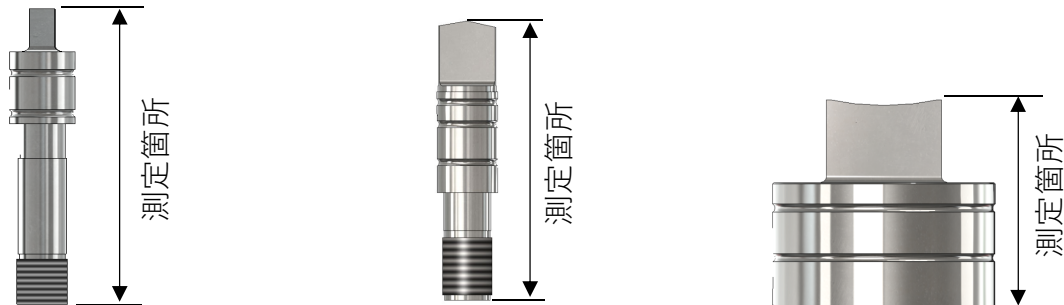
※研磨代が残っていても欠け・摩耗が激しい場合は再研磨ができない場合があります。

刃先寸法

丸形状	異形状				
					

上図に該当しない形状は特殊形状となり、研磨限界全長が異なります。お問い合わせください。

バルカンII Air・バルカンIIパンチ



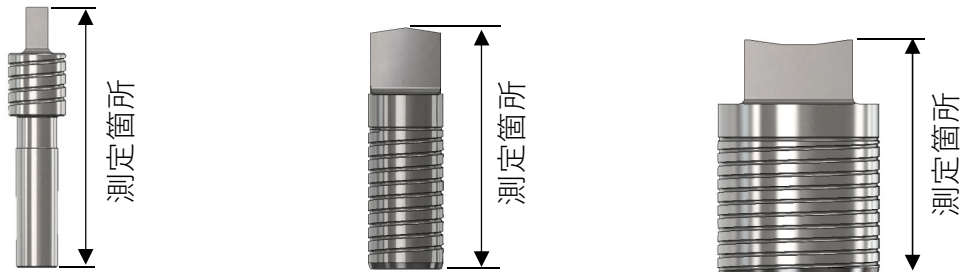
丸形状

ステーション	研磨限界全長(mm) 下記数値以下は再研磨できません		
	$D \leq \Phi 1.5$	$\Phi 1.5 < D \leq \Phi 4$	$\Phi 4 < D$
X・A・B	143.8	141.3	140.3
C・D	137.8	135.3	134.3
E・F・G・H・J	87.8	85.3	84.3

異形状

ステーション	研磨限界全長(mm) 下記数値以下は再研磨できません		
	$A \leq 2$	$2 < A \leq 4$	$4 < A$
X・A・B	143.8	140.3	140.3
C・D	137.8	134.3	134.3
E・F・G・H・J	87.8	84.3	84.3

バルカンパンチ



丸形状・異形状 共通

ステーション	研磨限界全長(mm) 下記数値以下は再研磨できません	
	異形 丸	異形 丸
X	$A \leq 4$ $D \leq \Phi 4$	$4 < A$ $\Phi 4 < D$
A・B	49.6	47.6
C	ロング：119.6 ショート：49.6	ロング：117.6 ショート：47.6
D・E・F・G・H・J	104.3	102.3
	シャー無：104.3 シャー有：106.7	シャー無：102.3 シャー有：104.7

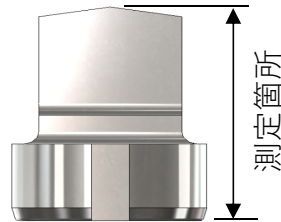
114パンチ



丸形状・異形状 共通

ステーション	研磨限界全長(mm) 下記数値以下は再研磨できません	
	異形 丸	異形 丸
X・A	$A \leq 4$ $D \leq \Phi 4$	$4 < A$ $\Phi 4 < D$
B・C	68.2	66.2
D・E・F・G・H・J	100.9	98.9
	シャー無：86.6 シャー有：89	シャー無：84.6 シャー有：87

1 1 2 パンチ



丸形状・異形状 共通

ステーション	研磨限界全長(mm) 下記数値以下は再研磨できません	
	異形 $A \leq 4$ 丸 $D \leq \Phi 4$	異形 $4 < A$ 丸 $\Phi 4 < D$
D	シャ-無 : 50.1 シャ-有 : 51.7	シャ-無 : 48.1 シャ-有 : 49.7

1 1 4 ダイ (バルカンII Air・バルカンII・バルカン・1 1 4 共通)



	研磨限界全長(mm) 下記数値以下は再研磨できません
全ステーション共通	27.95

1 1 2 ダイ

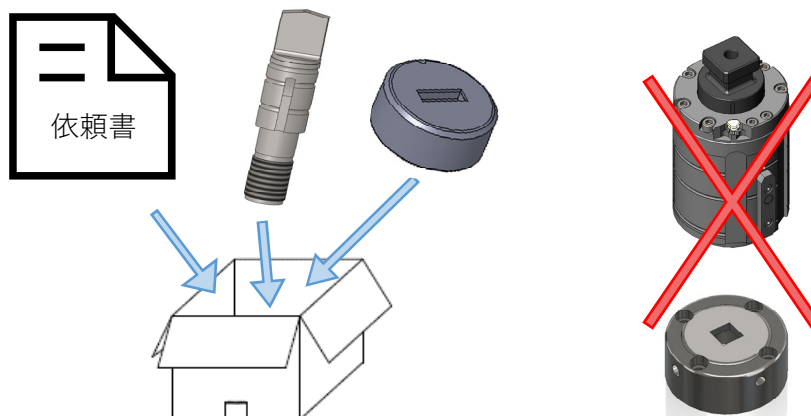


ステーション	研磨限界全長(mm) 下記数値以下は再研磨できません
D	18.43

梱包・送付 価格

準備するもの

- ・ 金型を送付する箱
- ・ 再研磨依頼書
- ・ 再研磨する金型



梱包・送付時のご注意

- ・ 箱は金型の重量に合ったものを準備ください。
- ・ 金型は必ずホルダから外して送付してください。
- ・ 金型にキズがつかないように梱包してください。
- ・ シム、ホルダ、ボルトなどの不要な物は送らないでください。

再研磨品の送付先

〒 5 0 5 - 0 0 5 6 岐阜県美濃加茂市加茂野市橋 8 8 1 - 1 村田ツール株式会社
TEL 0 5 6 8 - 6 5 - 3 1 3 9

※送り状の品名欄又は備考欄に「**金型再研磨**」と記入してください。

送料

- ・ 送料は返送含めましてお客様ご負担となります。
- ・ 返送時の送料は1,000円(税抜き)頂きます。

また、**値引後の合計金額が10,000円以上(税抜き)**で返送時の送料が無料になります。

価格

ステーション (スタイル共通)		パンチ		ダイ
		シャー無	シャー有	
X, A	φ 3.2以下	¥2,000	-	¥2,500
	φ 3.2超え	¥1,000	-	
B		¥1,000	¥2,000	¥2,500
C		¥2,000	¥4,000	¥3,000
D		¥2,500	¥4,500	¥3,500
E・F		¥2,500	¥5,000	¥4,000
G・H・J		¥3,000	¥6,000	¥5,000

研磨量が1mm超える場合、1mmごとに下記価格が加算されます。

X/A ¥1,000 B/C ¥1,500 D/E/F ¥2,000 G/H/J ¥2,500

再研磨後の金型について

再研磨した金型

- ・ 研磨後に、下記のシールが貼付してあります。
- ・ 使用する際は、"総研磨量"に記載された数値分の高さを調整してください。

(例)

総研磨量
1.0mm

今までの再研磨で、合計1.0mm削られている事を示します。

研磨量
0.3mm

今回の再研磨で、0.3mm削ったことを示します。

今回で再研磨
限界です

今回の再研磨で研磨代がなくなりました。

再研磨不可品

研磨代が残っていない、欠け等があり再研磨できません。

※高さ調整が適切でないと、加工不良などの不具合が発生する可能性があります。

※新品時全長の状態により、"総研磨量"と"研磨量"で数値が一致しない場合があります。

※再研磨が可能か作業前に確認しますが、予想以上に研磨を実施しないと加工に影響が発生する場合は研磨量が多くなり、結果金型が使用できなくなることがあります。

シムについて

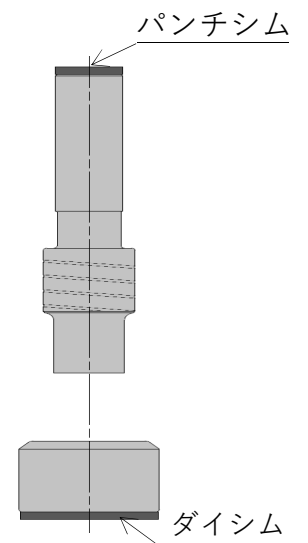
再研磨後は、新品時全長と同じになるようシムを金型にセットしてください。

パンチシム：t0.3 / t0.5 / t1.0 / t1.5 ダイシム：t0.3 / t0.5 / t1.0

新品時の全長(mm)

※パンチ全長の許容差は+0.3~0

ステーション	バルカンパンチ	114パンチ	114ダイ
X	50.3	68.91	28.65
A	ロング：120.3		
B	ショート：50.3	101.6	
C	105		
D E F	シャー無：105	シャー無：87.29	19.13
G H J	シャー有：107.4	シャー有：89.69	
ステーション	112パンチ		112ダイ
D	シャー無：50.8	シャー有：52.4	19.13



バルカンII Air・バルカンIIはシム不要で高さ調整が出来ます。

詳しくは取扱説明書をご覧ください。

バルカンII Air



バルカンII



金型再研磨依頼書

村田ツール株式会社 行

ご記入し金型と同梱して下さい。
コピーしてお客様の控えとして保管下さい。

記入例

依頼日 0000 年 00 月 00 日

| / | ページ

貴社名 株式会社0000

ご担当者名 板金加工課 00

お客様注文番号 12345

スタイル	ステー ション	刃先形状	刃先寸法	パンチ		ダイ		
				シャープ角	数量	クリアランス	数量	
バルカン Air	バルカン II	バルカン 114	丸・角・長角・長丸	5x10	無	1	0.35	1
バルカン II Air	バルカン II	114	丸・角・長角・長丸	P5Y-B1234-60	無	1		
バルカン II Air	バルカン II	114	丸・角・長角・長丸	φ40	無	1	0.5	1
バルカン II Air	バルカン II	114	丸・角・長角・長丸		無			
バルカン II Air	バルカン II	114	丸・角・長角・長丸		無			
バルカン II Air	バルカン II	114	丸・角・長角・長丸		無			
バルカン II Air	バルカン II	114	丸・角・長角・長丸		無			
バルカン II Air	バルカン II	114	丸・角・長角・長丸		無			
バルカン II Air	バルカン II	114	丸・角・長角・長丸		無			
バルカン II Air	バルカン II	114	丸・角・長角・長丸		無			
バルカン II Air	バルカン II	114	丸・角・長角・長丸		無			
バルカン II Air	バルカン II	114	丸・角・長角・長丸		無			
バルカン II Air	バルカン II	114	丸・角・長角・長丸		無			

特殊型の場合、金型に刻印されている品番をご記入ください。

レ点チェックを入れて下さい。
チェックが無い場合、全て"いいえ"となります。

再研磨できなかった金型は村田ツールにて廃却してもよろしいでしょうか？ はい いいえ
("いいえ"をお選びの場合は、金型を返送致します。)

研磨した量のシムは必要でしょうか？ はい いいえ

金型再研磨依頼書

村田ツール株式会社 行

ご記入し金型と同梱して下さい。

コピーしてお客様の控えとして保管下さい。

依頼日 年 月 日 / ページ

貴社名

ご担当者名

お客様注文番号

スタイル	ステー ション	刃先形状	刃先寸法	パンチ		ダイ							
				シャー角	数量	クリアランス	数量						
バルカン II Air	バルカン II	バルカン	114	その他 ()	丸	角	長角	長丸	その他 ()				
バルカン II Air	バルカン II	バルカン	114	その他 ()	丸	角	長角	長丸	その他 ()				
バルカン II Air	バルカン II	バルカン	114	その他 ()	丸	角	長角	長丸	その他 ()				
バルカン II Air	バルカン II	バルカン	114	その他 ()	丸	角	長角	長丸	その他 ()				
バルカン II Air	バルカン II	バルカン	114	その他 ()	丸	角	長角	長丸	その他 ()				
バルカン II Air	バルカン II	バルカン	114	その他 ()	丸	角	長角	長丸	その他 ()				
バルカン II Air	バルカン II	バルカン	114	その他 ()	丸	角	長角	長丸	その他 ()				
バルカン II Air	バルカン II	バルカン	114	その他 ()	丸	角	長角	長丸	その他 ()				
バルカン II Air	バルカン II	バルカン	114	その他 ()	丸	角	長角	長丸	その他 ()				
バルカン II Air	バルカン II	バルカン	114	その他 ()	丸	角	長角	長丸	その他 ()				
バルカン II Air	バルカン II	バルカン	114	その他 ()	丸	角	長角	長丸	その他 ()				
バルカン II Air	バルカン II	バルカン	114	その他 ()	丸	角	長角	長丸	その他 ()				

再研磨できなかった金型は村田ツールにて廃却してもよろしいでしょうか？ はい いいえ

(“いいえ”をお選びの場合は、金型を返送致します。)

研磨した量のシムは必要でしょうか？

はい いいえ